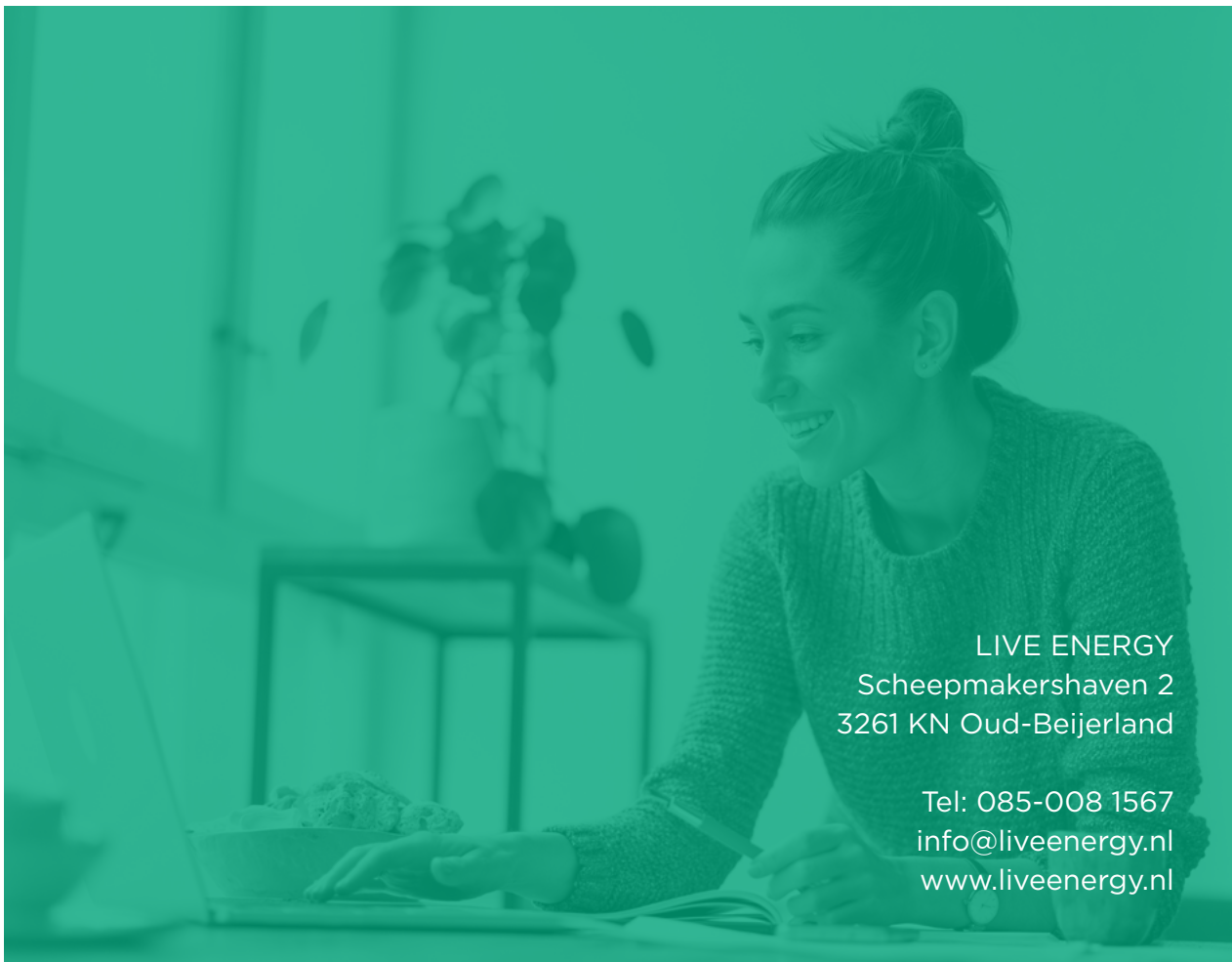


HANDLEIDING ACCOUNT AANMAKEN KLANTPORTAAL



LIVE ENERGY
Scheepmakershaven 2
3261 KN Oud-Beijerland

Tel: 085-008 1567
info@liveenergy.nl
www.liveenergy.nl

ACCOUNT AANMAKEN IN 2 STAPPEN



STAP 1

Ga naar <https://mijn.liveenergy.nl/inloggen>
Op deze pagina zie je onderstaand inlogscherf:

Inloggen Mijn Live Energy

EMAIL

WACHTWOORD

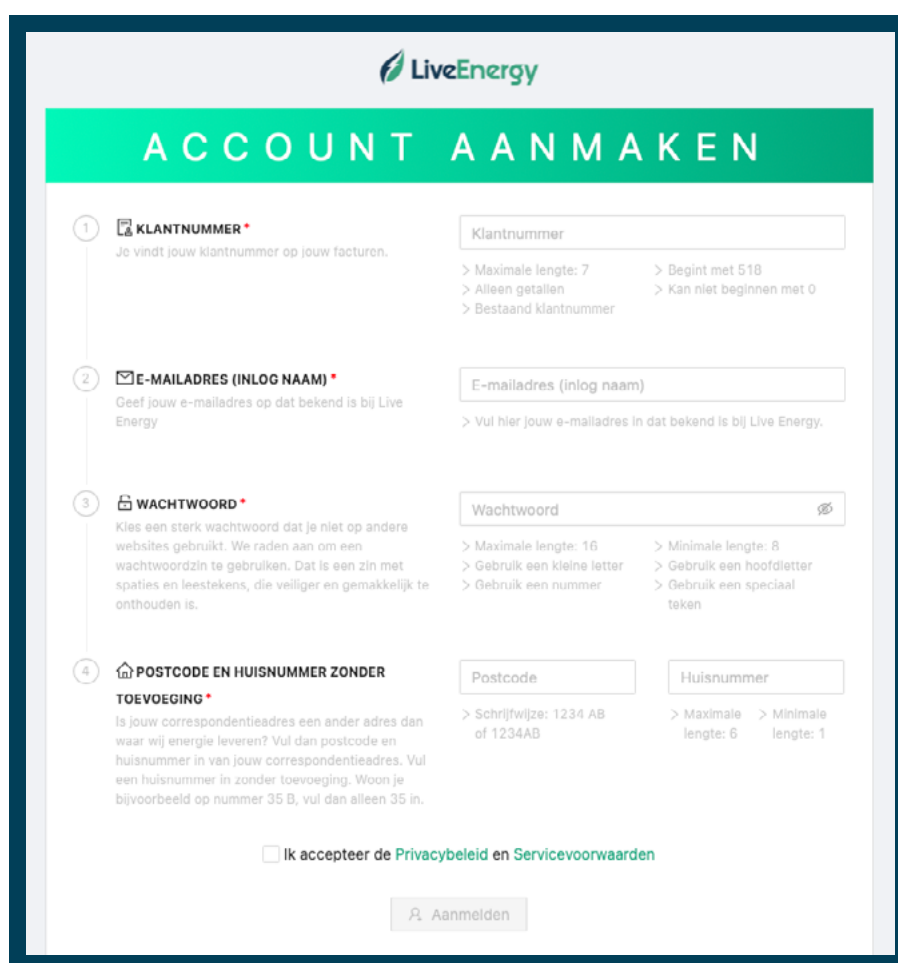
[Wachtwoord vergeten?](#)

Geen Mijn Live Energy account? [Maak een account aan](#)

Heb je nog geen account voor het klantportaal? Klik dan op de link **'Maak een account aan'**. Deze vind je in de onderst balk van het inlogscherf. (Zie bovenstaande afbeelding)

STAP 2

In het nieuwe scherm maak je eenvoudig een account aan door de stappen te volgen:



ACCOUNT AANMAKEN

1 **KLANTNUMMER***
Je vindt jouw klantnummer op jouw facturen.

Klantnummer

- > Maximale lengte: 7
- > Alleen getallen
- > Bestaand klantnummer
- > Begint met 518
- > Kan niet beginnen met 0

2 **E-MAILADRES (INLOG NAAM)***
Geef jouw e-mailadres op dat bekend is bij Live Energy

E-mailadres (inlog naam)

- > Vul hier jouw e-mailadres in dat bekend is bij Live Energy.

3 **WACHTWOORD***
Kies een sterk wachtwoord dat je niet op andere websites gebruikt. We raden aan om een wachtwoordzin te gebruiken. Dat is een zin met spaties en leestekens, die veiliger en gemakkelijker te onthouden is.

Wachtwoord

- > Maximale lengte: 16
- > Gebruik een kleine letter
- > Gebruik een nummer
- > Minimale lengte: 8
- > Gebruik een hoofdletter
- > Gebruik een speciaal teken

4 **POSTCODE EN HUISNUMMER ZONDER TOEVOEGING***
Is jouw correspondentieadres een ander adres dan waar wij energie leveren? Vul dan postcode en huisnummer in van jouw correspondentieadres. Vul een huisnummer in zonder toevoeging. Woon je bijvoorbeeld op nummer 35 B, vul dan alleen 35 in.

Postcode

Huisnummer

- > Schrijfwijze: 1234 AB of 1234AB
- > Maximale lengte: 6
- > Minimale lengte: 1

Ik accepteer de [Privacybeleid](#) en [Servicevoorwaarden](#)

Aanmelden

1. **Klantnummer:** Vul je klantnummer in (dit nummer vind je op je factuur).
2. **Emailadres:** Vul het emailadres in waarmee je het contract geaccordeerd hebt.
3. **Wachtwoord:** Kies je eigen wachtwoord (min. 8 en max. 16 teken en moet een kleine letter, hoofdletter, cijfer en een speciaal teken bevatten).
4. **Postcode en huisnummer:** Vul je postcode en huisnummer in.

Vervolgens accepteer je het privacybeleid en de servicevoorwaarden en klik je op 'Aanmelden'. Je kun direct inloggen met je emailadres en je wachtwoord.

MEERDERE ADRESSEN SAMENVOEGEN IN ÉÉN KLANTACCOUNT.



PARTICULIER

Heb je meerdere leveringsadressen en wil je die allemaal terugzien in één klantaccount? Dat is geen probleem!

Stuur een email naar info@liveenergy.nl met het verzoek om de leveringsadressen samen te voegen, zodat ze zichtbaar zijn in één klantportaal. Vermeld hierbij wel om welke klantnummers het gaat.

ZAKELIJK

Voor zakelijke klanten is het ook mogelijk om alle leveringsadressen samen te voegen in één klantaccount, zodat je altijd goed overzicht hebt. Je vraagt dit aan door een email te sturen naar info@liveenergy.nl.

Vermeld daarbij wel duidelijk of voor de betreffende klantnummers dezelfde bankgegevens gelden en naar welk emailadres de facturen gestuurd moeten worden.